

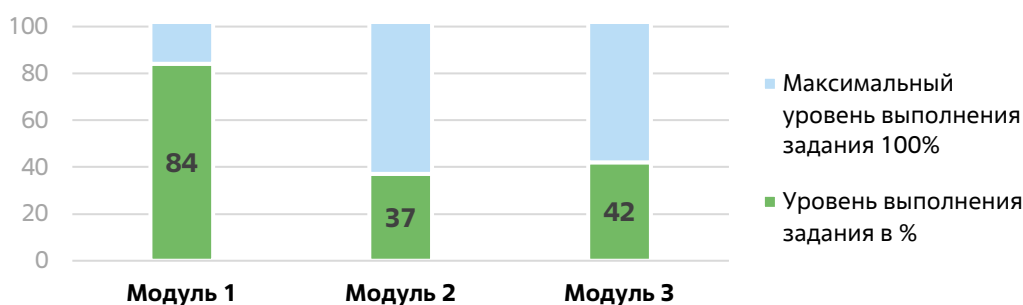


КОРПОРАТИВНАЯ  
АКАДЕМИЯ  
РОСАТОМ

# ПАСПОРТ КОМПЕТЕНЦИЙ РОСАТОМА

**Крылов Марсель Эдуардович**

Компетенция:	Технология производства электрической и тепловой энергии
Наименование образовательной организации:	ФГБОУ ВО «Казанский государственный энергетический университет»
Направление подготовки:	13.04.01 – Теплоэнергетика и теплотехника
Уровень подготовки:	Магистратура, 2 курс



	уровень выполнения задания (баллы)	максимальный уровень задания (баллы)
Модуль 1: Разработка технической документации	29,49	35
Модуль 2: Поиск и устранение ошибок в технологической схеме	11,17	30
Модуль 3: Разработка технологической схемы	14,63	35
Итоговый результат	55,28	100

Главный эксперт Демонстрационного экзамена  
Сорокин Е. К.



Экзаменационное  
задание

08.12.2022

АНО «Корпоративная Академия Росатома»